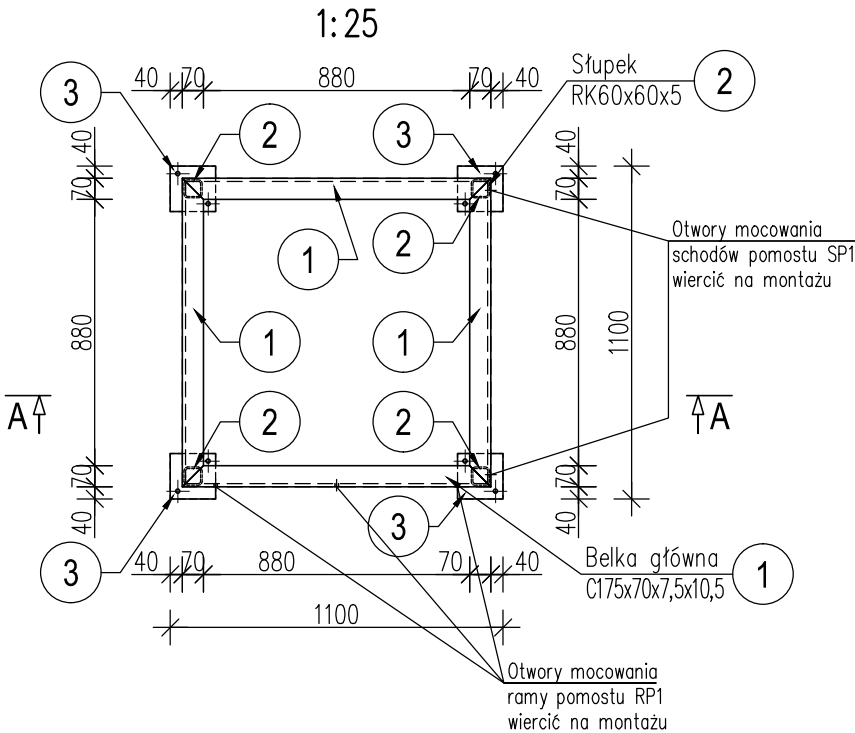
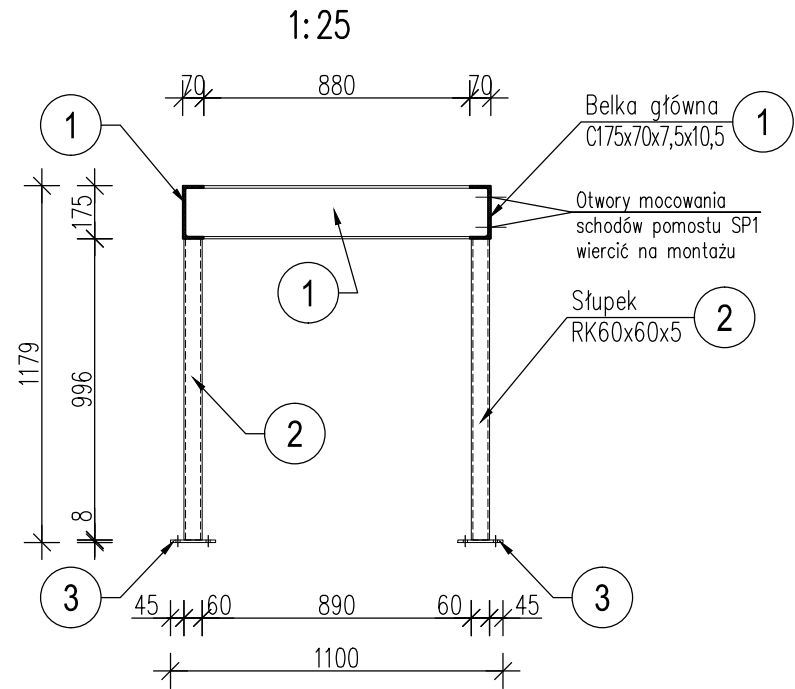


Rama pomostu RP2

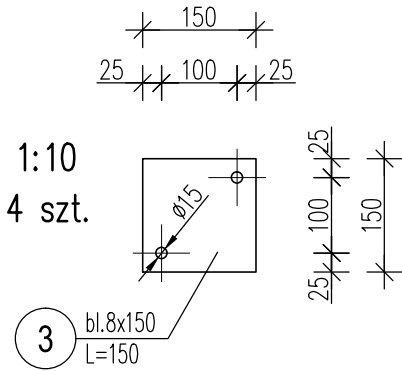


Przekrój A-A




NR	PROFIL	SZT	DŁUG.	MASA		kg	GAT.	UWAGI
			mm	jednostk.	1szt.	RAZEM	STALI	
	Rama pomostu RP2	Szt.1					1.4301	
1	C175x70x7,5x10,5	4	1 020	21,20	21,62	86,5		
2	R.KW.60x60x5	4	996	8,95	8,91	35,7		
3	Bl.08x150	4	150	9,42	1,41	5,7		
				SUMA		127,9		
				SPOINY		2,3		
				RAZEM		130,2	1	130,2

STAL PROFILOWA:
1.4301 (OH18N9, AISI 304) – belki główne
1.4301 (OH18N9) – balustrady



- UWAGI:
- Rysunek rozpatrywać łącznie z częścią opisową opracowania.
 - Wymiary liniowe podano w [mm].
 - Rzędne wysokościowe podano w [m].
 - Wykonawca zobowiązany jest do opracowania projektu warsztatowego dla konstrukcji stalowej.
 - Przyjęto dodatek ciężaru dla spoin równy 1,8%.
 - Wymiary podano w [mm].
 - Spoiny nieoznaczone na rysunkach wykonać jako czołowe z pełnym przetopem.
 - Profile ze stali kwasoodpornej dobrano z katalogów dostawcy - ITALINOX.
 - Lokalizacja elementu wg K-04_01.

RAMA POMOSTU RP2 1: 25/1: 10

 Przedsiębiorstwo Inżynierii Sanitarnej "MEKOR" 62–200 Gniezno, ul. Chudoby 16				Inwestor: Gmina Osieczna 64–113 Osieczna, ul. Powstańców Wlkp. 6	
Funkcja	Imię i Nazwisko	Nr uprawnień	Data	Podpis	Faza:
Projektował	mgr inż. Tomasz Skórcz	KI–II–7342–90/98	01.2016		P.B–W
Kreślił	mgr inż. Łukasz Kamiński		01.2016		Branża:
Sprawdził	mgr inż. Damian Wiluś	KUP/0036/PWOK/06	01.2016		Konstrukcja
Obiekt:		Nazwa rysunku:			Nr arch.:
Przebudowa i rozbudowa i oczyszczalni ścieków w Osiecznej. Działki nr 195/9; 195/10; 195/11; 195/1; 89; obręb Wojnowice		Reaktor biologiczny Rama pomostu RP2			153/PR/15
		PRAWA AUTORSKIE ZASTRZEŻONE - Ustawa z dnia 04.02.1994r. (Dz.U. 1994 Nr 24 poz 83) Powielanie we wszelkiej postaci bez pisemnej zgody Autora zabronione.			Skala:
					1:25/1:10
					Nr rys.: Nr str.:
					K-04_25 99